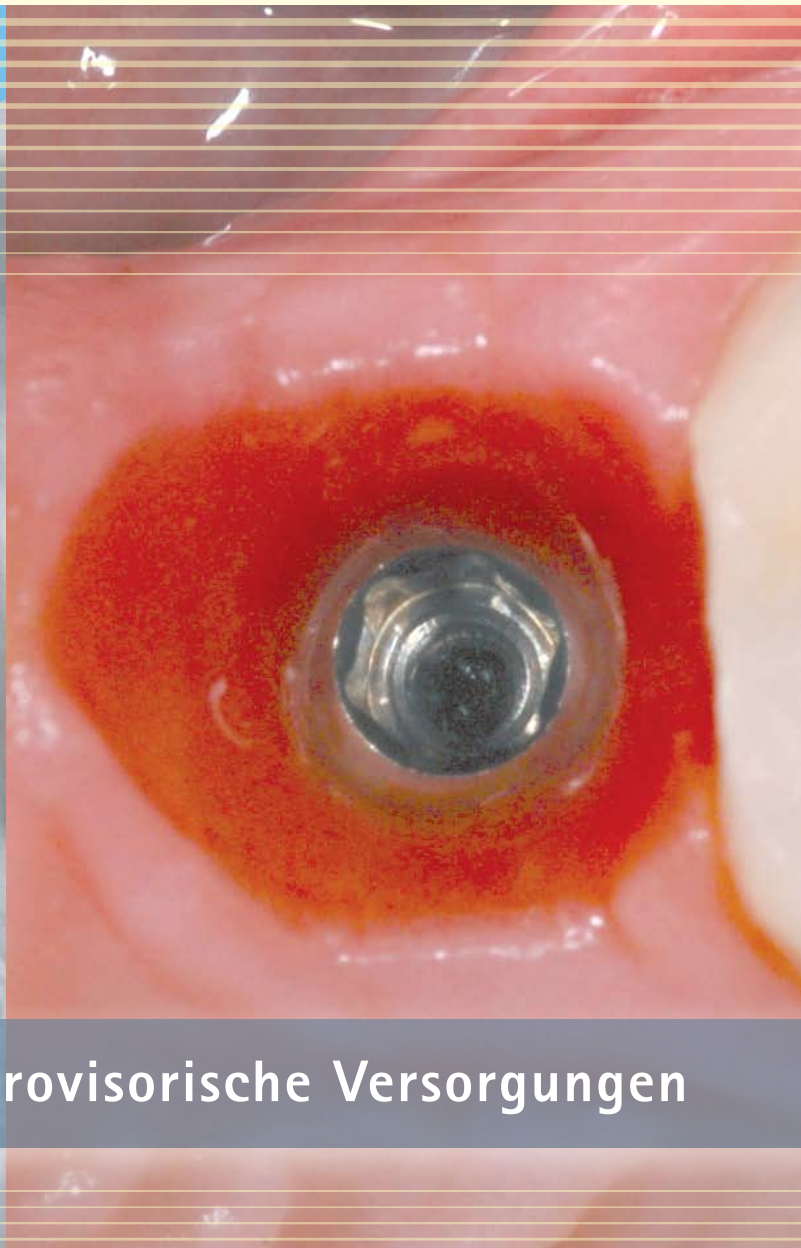
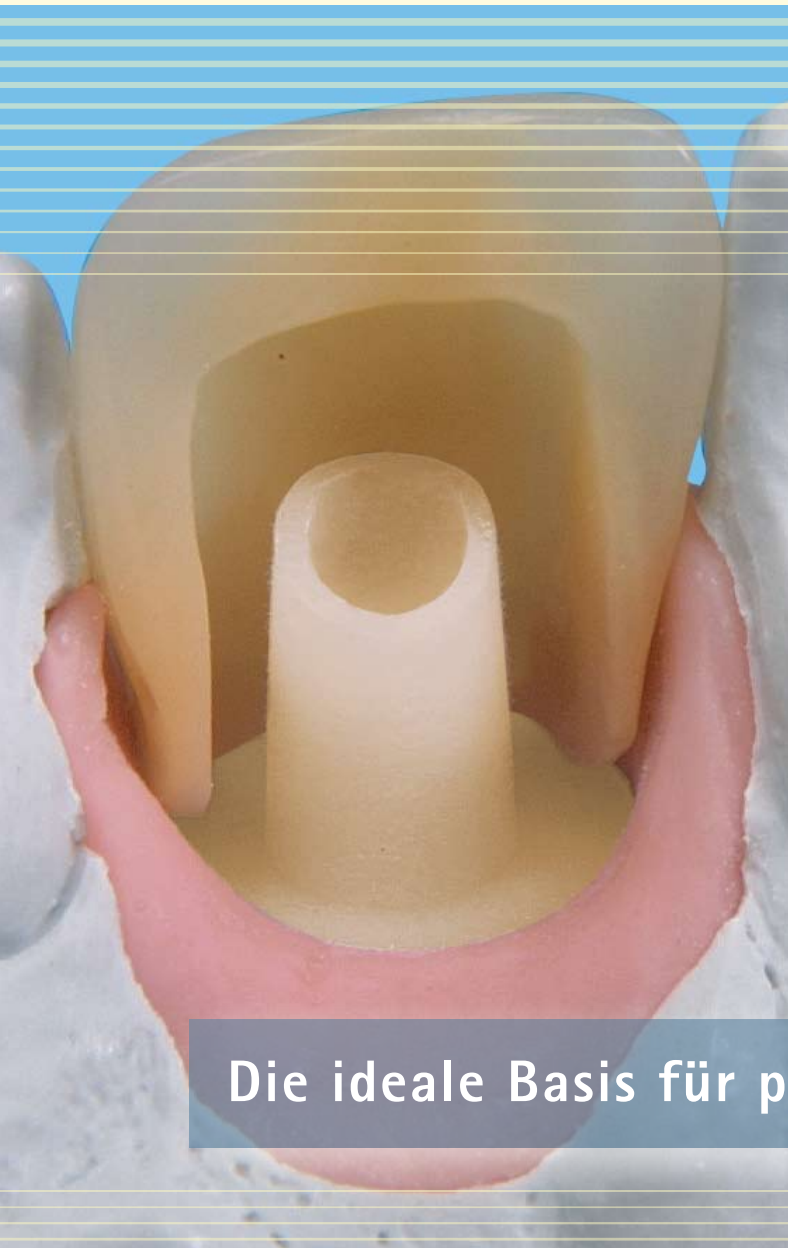


SKY temp



Die ideale Basis für provisorische Versorgungen

SKY temp

Die ideale Basis für provisorische Versorgungen

Die Ansprüche der Patienten an die Implantologie wachsen stetig. Auf Grund beruflicher und sozialer Verpflichtungen wollen viele Patienten die Zeit der Zahnlücken so kurz wie möglich gestalten. Hier sind provisorische Versorgungen eine interessante Alternative.

Auch für moderne Konzepte der Implantologie wie Progressive Loading oder Immediate Loading sind diese Kunststoffabutments ideal.



Vorteile:

- ▶ optimale Gestaltung der Gingiva durch drei präfabrizierte Formen
- ▶ die extraglatte Oberfläche vermeidet Irritationen der Schleimhaut
- ▶ Provisorien einfach und schnell herstellen

SKY temp als provisorische Versorgung



SKY temp als individueller Gingivaformer



SKY temp als Basis für das Provisorium oder als individueller Gingivaformer gestalten den Sulkus optimal.

Optimal ausgeformte Gingiva ist die Basis für ästhetisch anspruchsvolle Versorgung und sorgt für zufriedene Patienten.

Bilder: Dr. Jochen Alius, IFZI Nürnberg



Konkave und konvexe Mischform für

- ▶ optimale Ästhetik
- ▶ optimale Gingiva-verhältnisse

Durch die konkave und konvexe Mischform der SKY esthetic Abutments wird die mit dem SKY temp gestaltete Gingiva langfristig erhalten und sorgt für zuverlässigen Implantationserfolg, exzellente Ästhetik und zufriedene Kunden.

Labortechnische Herstellung



1 Nach der Individualisierung der Höhe des Abutments kann die passende Facette ausgewählt werden.



3 Mit dem passenden Kronen- und Brückenmaterial werden die Facetten palatinal verblendet.



5 Die gute Passung zwischen provisorischer Krone und SKY temp sichert den Erfolg der Arbeit. Die Friktion ist dabei so hoch, dass häufig auf eine Verklebung verzichtet werden kann.



7 In wenigen Minuten erhält der Patient eine ansprechende Lösung für seine Lücke.



Klinischer Fall



1 Nach der Einprobe wird das Provisorium labortechnisch hergestellt.



3 Während der Einheilzeit sorgt das Provisorium für eine optimale Gestaltung des Sulkus.



5 Nach der Abformung kann auf einem Modell mit weicher Gingivamaske die ästhetische Versorgung hergestellt werden.



7 Mit einem individuell hergestellten Abutment und einer perfekt gestalteten Krone wird der Patient optimal versorgt.



Bilder: Dr. Jochen Alius, IFZI Nürnberg

Bestellinformation



SKY temp S (small)

REF SKYTEMPS

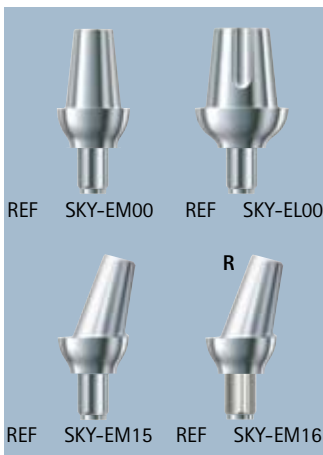
SKY temp M (medium)

REF SKYTEMPM

SKY temp L (large)

REF SKYTEMPL

Behandlungskonzepte mit SKY temp



SKY esthetic line

Die prothetisch und chirurgisch optimierten SKY esthetic Abutments ergänzen die SKY temp ideal zur Erzielung einer optimalen Ästhetik. Durch Beschleifen leicht an die anatomische Form anpassbar.

- Gerade Abutments mit den Gingiva-durchmessern
 - SKY esthetic M 5,5 mm
 - SKY esthetic L 7,0 mm
- Gewinkelte Abutments 15°
 - Individualisierbar bis 20°
 - 12 Positionen für die optimale Ausrichtung



Multisil-Mask weich

Genauere Rekonstruktion der Zahnfleischanteile.

Die schnelle und wirtschaftliche Verarbeitung durch das Kartuschensystem und das speziell eingestellte Silikon ermöglichen das problemlose Direkt-applizieren in den Abdruck oder den Vorwall. Die natürliche Farbgebung der Zahnfleischmaske unterstützt die optimale Farbgebung der Verblendung. Überdimensionierungen der Randgestaltung werden sofort erkannt.

REF 540 0104 7



SKY uni.fit Abutment

Individuelle Abutments labortechnisch leicht und schnell hergestellt. Aufbauend auf der Klebebasis SKY uni.fit kann das Abutment optimal an die durch das SKY temp ausgeformte anatomische Kontur angepasst werden – dabei stehen dem Zahntechniker alle Technologien von CAD/CAM über Kopierfräsen und Modellguss, sowie alle Materialien von Zirkon über Edelmetall bis zu Kunststoffmaterialien zur Verfügung.

REF SKYUFA00



visio.lign Verblendsystem

Ihre Entscheidung für klare Formen und absolute Beständigkeit.

Das visio.lign Verblendsystem besteht aus mehrschichtigen Verblendschalen für den Front- und Seitenzahnbereich, passenden Individualisierungs- und Ergänzungsmassen, sowie einem farblich abgestimmten Verbundsystem. Zahn- und Zahnfleischergänzungsmassen runden das System ab. Besonders bei implantatgetragenen Zahnersatz treffen Ästhetik, sicherer Verbund, Farbbeständigkeit und Kostenersparnis aufeinander.

Verschiedene Größen und Farben auf Anfrage.

bredent medical bedankt sich bei den Dres. Jochen Alius und Anne Gresskowski, IFZI Nürnberg, für das zur Verfügung gestellte Bildmaterial.

